

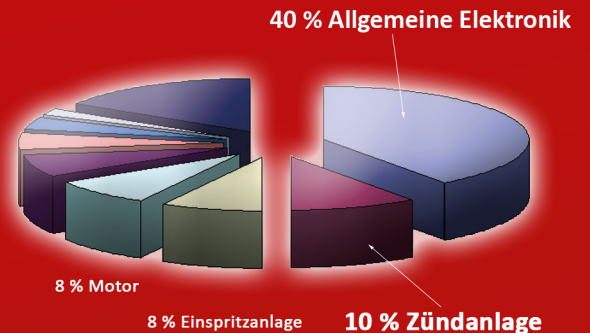
## ELEKTRONIK

### Das Leistungsstarke Angebot für Motormanagement, Drehzahlsensoren, Zündung und Schalter!

#### Der wachsende Markt

95% der Fahrzeuge des aktuellen Fahrzeugbestandes sind mit elektronischen Fahrhilfen ausgestattet. Sie entlasten die Fahrer, schützen die Fahrzeuge und senken darüber hinaus die Abgas-Emissionen. Nach Angaben der Automobilindustrie befinden sich pro Modell 60 bis 80 Sensoren im Einsatz.

Durch den erhöhten Einsatz von Sensoren werden die Fahrzeuge allerdings auch anfälliger für Defekte. Pannenstatistiken zeigen, dass 40 bis 50% sämtlicher Ausfälle auf Probleme in der Elektronik und der Zündung zurück zu führen sind.



#### Unverzichtbarer Bestseller: Ausgezeichnete Qualität!

Sichern Sie sich dieses Wachstum mit Metzger Autoteile, dem kompetenten Partner für elektronische Autoteile. Sensoren für Motormanagement, Drehzahl sowie Schalter und Zündspulen sind im Sortiment. Sie entscheiden sich dabei für ein breites Sortiment Originalersatzteile europäischer Fahrzeughersteller. Ergänzend dazu bieten wir Ihnen weitere Produkte ausgezeichneter Top-Qualität. Ausgezeichnet durch den TÜV-Rheinland. Auf diese Weise erhalten Sie eine perfekte Lösung für den stark wachsenden Sensorikmarkt.

- **OE- Produkte: Hoher Anteil an Originalteilen**
- **OE- Qualität: Zertifizierte Hersteller aus der Automobilindustrie**
- **Herstellung: Modernste technologische Produktionsverfahren**
- **Tec Doc: Ausgezeichnete, zertifizierte Produktdaten-Qualität**

Unser bewährtes Elektronik-Programm überzeugt durch ein konstant hohes Qualitätsniveau. Deshalb hat bei Metzger Autoteile die einwandfreie und erstklassige Produktqualität oberste Priorität. Eine Übersicht über das reichhaltige Lieferspektrum und unseren Service erhalten Sie auf der Rückseite.

#### Überzeugender Service

- Lückenloses Angebot in hervorragender Qualität
- Individuelle, maßgeschneiderte Lagervorschläge
- Zuverlässiger, schneller 24 Stunden Zustellservice
- Übersichtliches, platzsparendes Lagersystem
- Regionale Vertriebsbetreuung
- Bestands-Update



Werner Metzger GmbH    Telefon +49 (0) 711 / 160 86 - 0  
Rita-Maiburg-Str. 33    Telefax +49 (0) 711 / 160 86 - 86  
D-70794 Filderstadt    E-mail info@werner-metzger.de

[www.werner-metzger.de](http://www.werner-metzger.de)



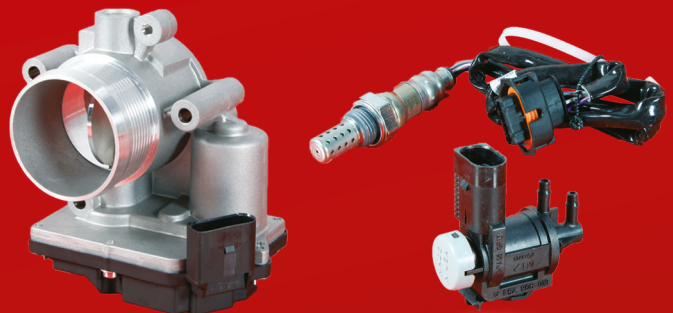
## DAS VOLL(E) SORTIMENT ELEKTRONIK

Setzen Sie rechtzeitig die Weichen!

Umfangreiche und hochwertige Produktpalette in Erstausrüster-Qualität

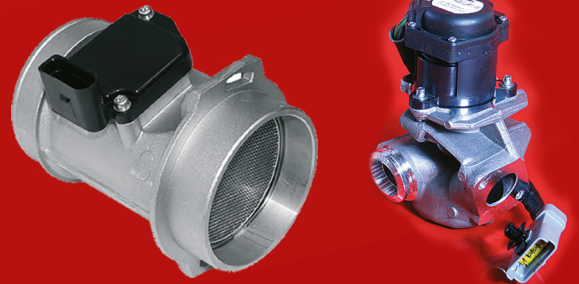
### Motormanagement u.a. in OE-Ausführung

- Luftmassenmesser mit Gehäuse
- AGR - Ventile mit Dichtung
- Leerlaufregelventile
- Nockenwellen- und Kurbelwellensensoren
- Drosselklappe
- Lambdasonde
- Abgastemperatursensoren
- Drucksensoren



### Drehzahlsensoren u.a. in OE-Ausführung

- ABS - Sensoren, ABS-Ringe
- Geschwindigkeitssensoren
- Klopfensoren



### Zündung u.a. in OE-Ausführung

- Stecker-Zündspulen und Stabzündspulen
- Blockzündspulen (4- und 6-Zylinder)
- Zündspulen für Verteiler-Zündanlagen
- Verteilerkappen, Finger
- Zündanlagen-Schaltgeräte, Zündimpulssensoren



### Diverse Elektronik u.a. in OE-Ausführung

- Lenkstockscharter, Warnblinkscharter
- Sensoren für den Kühlmittelkreislauf
- Öldruckscharter, Ölstand- und Öltemperatursensoren
- Bremslichtscharter / Rückfahrtscharter
- Innenraumgebläse
- Widerstand Innenraumgebläse
- Stellmotor Feststellbremse

