

BREMSBELÄGE & BREMSSCHEIBEN

metzger 
Autoteile

ORIGINALE MARKENWARE IN HÖCHSTER PRÄZISION ZU ATTRAKTIVEN PREISEN

Mit Scheibenbremsbelägen und Bremsscheiben von Metzger Autoteile fahren Sie sicher. Geprüfte, getestete und zertifizierte Qualität, dazu jede Menge Komfort und Freude am Fahren durch technisch ausgereifte Details und aufeinander abgestimmte Komponenten. Optimale Bremswerte ab dem ersten Moment in jeder Situation und eine lange Lebensdauer - vertrauen Sie auf Metzger Autoteile.

Bremsbeläge

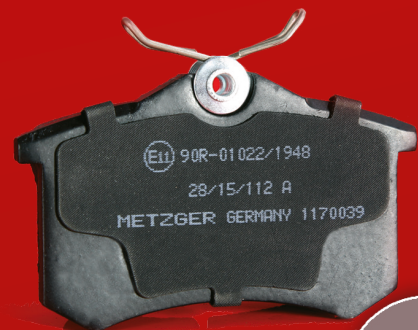
- » Beste Dämpfungseigenschaften durch RMR Dämmbleche
- » Trägerplatte ist mechanisch mit der Reibbelagmischung verbunden und gewährleistet dadurch hohe Scherfestigkeit
- » Spezielle Zwischenschicht sorgt für thermische Belastbarkeit, hohes Komfortverhalten und Geräuschminderung
- » Komplettpaket mit allen relevanten Anbauteilen
- » ECE R-90 zertifiziert

Bremsscheiben

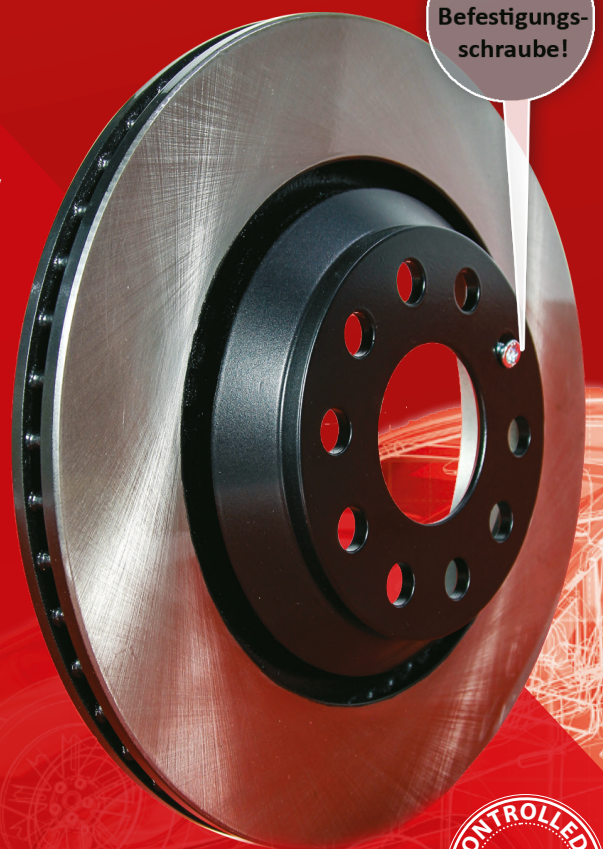
- » Alle Scheiben mit Kreuzschliff und Beschichtung für langanhaltenden Korrosionsschutz
- » Hoher Anteil von High Carbon Scheiben für maximale Sicherheit, reduzierte Schwingungen und verbesserten Fahrkomfort
- » Hohe thermische Belastbarkeit
- » Benötigte Befestigungsschraube wird mitgeliefert
- » Sicherheitsgetestet

Überzeugender Service

- » Zuverlässiger 24 Stunden Zustellservice
- » Individuelle, maßgeschneiderte Lagervorschläge
- » Regionale Vertriebsbetreuung
- » Attraktives Programm mit großer Marktabdeckung
- » Ausgezeichnete, zertifizierte Produktdaten-Qualität in der Tec Doc



inkl.
Befestigungs-
schraube!



Werner Metzger GmbH Telefon +49 (0) 711 / 160 86 - 0
Rita-Maiburg-Str. 33 Telefax +49 (0) 711 / 160 86 - 86
D-70794 Filderstadt E-mail info@werner-metzger.de

www.werner-metzger.de

IHR KOMPLETT- LIEFERANT IN DER BREMSE

metzger 
Autoteile



» Bremsscheiben

schwarz lackiert - mit Fixierschraube (falls erforderlich)
Hoher Anteil von High-Carbon Scheiben

» Bremsbeläge

ggf. mit Anbaumaterial und Warnkontakten

» Warnkontakte

» Bremssättel

im Austausch - aufgearbeitet mit Original-
Ersatzteilen der Hersteller

» Bremsschläuche

teilweise mit Dichtungen und Hohlschrauben

» Sensoren und Schalter

ABS Sensoren, ABS Ringe,
Bremshydraulik-Druckschalter,
Handbremsschalter, Bremslichtschalter

» Bremsbacken

Backensatz, Backensatz vormontiert,
Bremsbacken-KIT, Bremsbacken-KIT vormontiert
Handbremsbacken-KIT

» Bremstrommeln

» Anbau- Montagezubehör

Scheibenbremse, Trommelbremse

» Führungsbolzen-Sätze

» Spritzbleche Bremsscheiben

verzinkt, schwarz lackiert

» Bremsseile

» Hauptbremszylinder, Radbremszylinder

» Unterdruckpumpen (Vakuumpumpen)

» Stellmotoren Feststellbremse

» Kleinteile, Bremsleitungen, Halteklammern, Entlüfternippel und Ventile



Werner Metzger GmbH Telefon +49 (0) 711 / 160 86 - 0
Rita-Maiburg-Str. 33 Telefax +49 (0) 711 / 160 86 - 86
D-70794 Filderstadt E-mail info@werner-metzger.de

www.werner-metzger.de

